



東京都社会福祉事業団

社会福祉法人 東京都社会福祉事業団

経営理念

事業団は、東京の福祉施策を牽引してきた都立施設の先駆性、専門性を継承し、利用者が、かけがえのない個人として尊重され、社会の一員として日常生活を営むことができるよう、下記の経営理念を掲げ、法人経営に取り組んでいきます。

- 1 利用者本位のサービスを徹底するとともに、一人ひとりに寄り添った支援をします
- 2 東京の福祉のセーフティネットを担います
- 3 地域と連携し、地域福祉の向上に貢献します

事業団の取り組み

- 当事業団は、都立施設がこれまで培ってきた利用者支援・援助のノウハウを継承するとともに、時代の変化に対応できる柔軟で弾力的な施設運営を行うために、東京都が平成10年に設立した社会福祉法人です。
- 現在、都立の児童養護施設6か所、障害児入所施設3か所及び障害者支援施設3か所（うち2か所は障害児入所施設との併設）を指定管理者として運営しています。また、東京都から移譲を受けて平成27年4月から障害者支援施設「日野療護園」（令和5年度より「立川療護園 はごろもの音」）、さらに、平成30年4月から障害者支援施設「希望の郷 東村山」の自主運営を開始しました。
- 関係機関や各種団体と相互に連携を図りながら、利用者本位の質の高いサービスの提供、セーフティネットとしての公的な役割の強化、人材の確保・育成の充実強化、地域ニーズへの対応など経営理念の実現に努めてまいります。
- 今後も、利用者、保護者、地域の皆様をはじめ、多くの皆様のご理解とご協力をお願いいたします。

ロゴマークのコンセプト



色とりどりの「丸い実」は、利用者と職員の夢・希望・幸福を表しております。

事業団がこの木のように、たくましく成長・発展していく願いが込められています。

木の幹は、三つの経営理念が一本の太い柱となっていることを表しており、しっかりと大地に根をおろしています。

令和5年度当初予算

(単位：百万円)

会計の種類	予算額	支出内訳			
		人件費	事業費	事務費	その他
社会福祉事業会計	12,415	7,696	1,900	2,415	404
本体会計	649	291	0	286	72
第一種社会福祉事業	11,329	7,175	1,874	1,990	290
児童養護施設会計(6会計)	2,633	1,822	488	263	60
障害施設会計(8会計)	8,696	5,352	1,386	1,726	231
第二種社会福祉事業(11会計)	408	206	22	139	41
公益事業会計(3会計)	31	21	2	6	2
合計	12,446	7,717	1,902	2,421	406

※各計数は原則として表示単位未満四捨五入のため、合計等に一致しない場合があります。

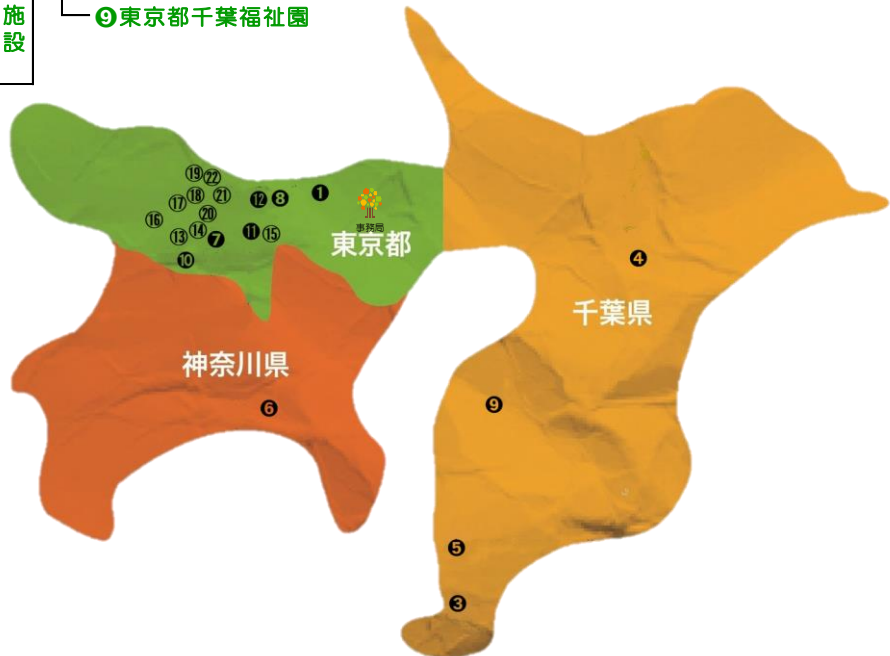
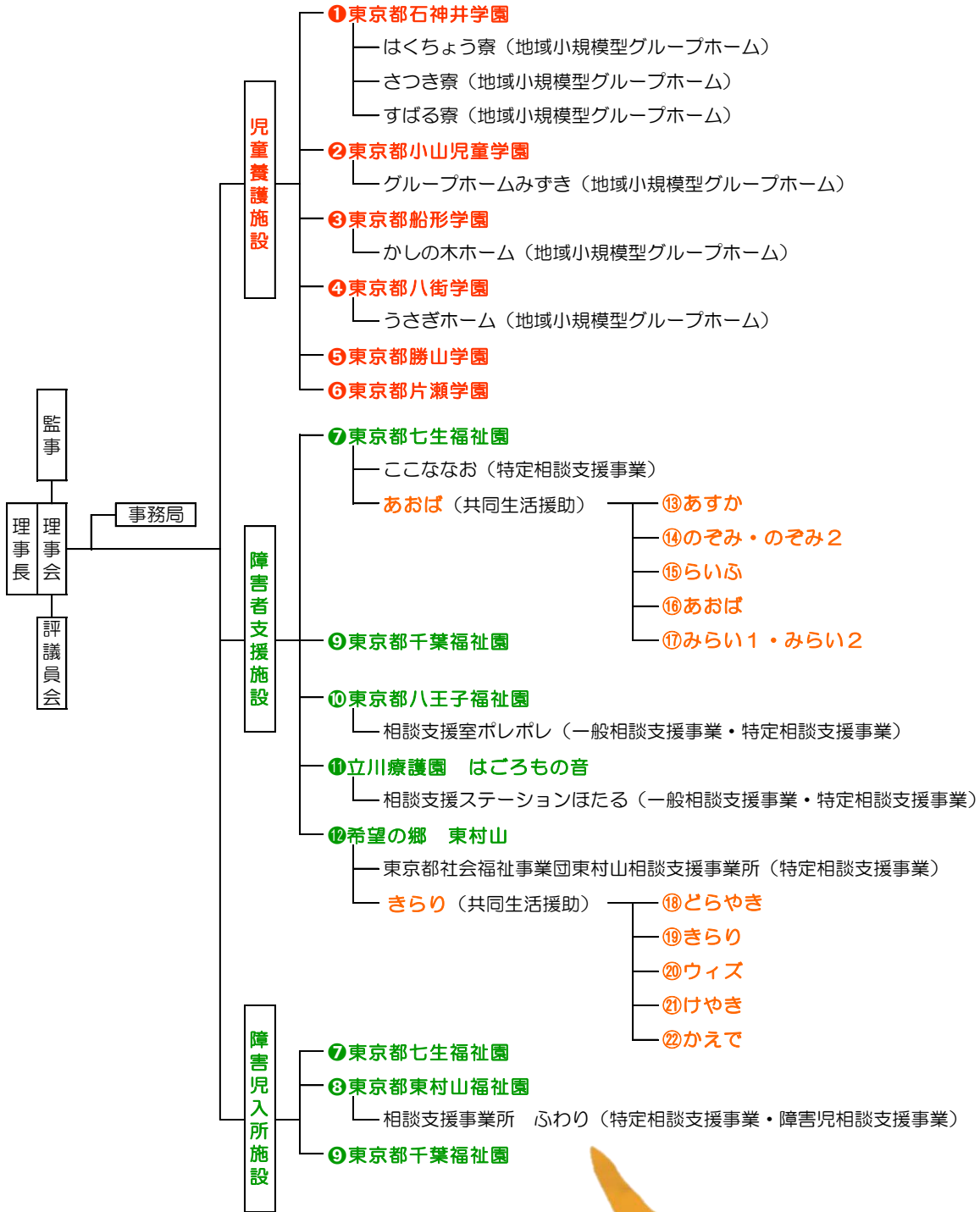
※人件費には、都派遣職員の給与等は含みません。

令和5年度職員構成【定数】

区分	職員種別					職種別						合計	うち管理職
	都派遣職員	正規職員	契約職員	嘱託員・再雇用	非常勤職員	事務	福祉	心理	栄養士	看護師	その他※		
本部事務局	13	7	0	0	1	21	0	0	0	0	0	21	3
石神井学園	19	61	6	0	15	4	80	5	1	2	9	101	2
小山児童学園	8	31	3	0	8	5	36	2	1	1	5	50	1
船形学園	6	29	2	1	9	5	33	2	1	1	5	47	1
八街学園	5	36	2	0	7	4	37	2	1	1	5	50	1
勝山学園	6	29	2	0	8	5	31	2	1	1	5	45	1
片瀬学園	2	26	3	1	7	4	26	2	1	1	5	39	1
児童養護施設小計	46	212	18	2	54	27	243	15	6	7	34	332	7
七生福祉園	36	118	11	0	38	9	167	2	2	7	16	203	3
東村山福祉園	43	79	7	0	9	5	110	1	1	14	7	138	3
千葉福祉園	66	128	15	0	33	10	188	1	2	7	34	242	5
八王子福祉園	44	147	13	0	17	9	187	2	1	14	8	221	3
日野療護園／立川療護園 はごろもの音	0	61	8	0	10	3	67	0	1	6	2	79	1
希望の郷 東村山	0	102	28	0	8	4	126	1	1	4	2	138	1
障害施設小計	189	635	82	0	115	40	845	7	8	52	69	1,021	16
合計	248	854	100	2	170	88	1,088	22	14	59	103	1,374	26

※その他…医師、歯科医師、薬剤師、理学療法士、臨床検査技師、言語聴覚士、病院施設調理外注) 1 「非常勤職員」は、専門的非常勤を除く。

組織図



児童養護施設

児童福祉法第41条に基づき設置された施設で、さまざまな事情から家庭で生活することができない、概ね2歳から18歳までの子供たちをお預かりし、家庭に代わって養育し、健全な成長と自立を支援しています。あわせて退所した子供たちに対する相談その他の自立のための支援も行っています。

1 東京都石神井学園

指定管理

設置年：明治42年6月
所在地：〒177-0045 東京都練馬区石神井台3-35-23
連絡先：Tel03-3996-4191
定員：134人
(地域小規模型グループホーム6人×3か所含む。)
子育て短期支援事業(宿泊)6人(日帰り)8人



2 東京都小山児童学園

指定管理

設置年：昭和25年4月
所在地：〒203-0041 東京都東久留米市野火止2-22-26
連絡先：Tel042-471-0041
定員：64人
(地域小規模型グループホーム6人含む。)



3 東京都船形学園

指定管理

設置年：明治42年5月
所在地：〒294-0056 千葉県館山市船形1377
連絡先：Tel0470-27-2921
定員：64人
(地域小規模型グループホーム6人含む。)



4 東京都八街学園

指定管理

設置年：昭和21年5月
所在地：〒289-1103 千葉県八街市八街に151
連絡先：Tel043-443-1021
定員：64人
(地域小規模型グループホーム5人含む。)



5 東京都勝山学園

指定管理

設置年：昭和21年8月
所在地：〒299-2115 千葉県安房郡鋸南町下佐久間1469
連絡先：Tel0470-55-0541
定員：64人



6 東京都片瀬学園

指定管理

設置年：昭和25年11月
所在地：〒251-0032 神奈川県藤沢市片瀬4-9-38
連絡先：Tel0466-22-4464
定員：48人



障害者(児)施設

【福祉型障害児入所施設】児童福祉法第42条に基づき設置された施設で、知的障害児を保護し、自立に向けた支援を行っています。また、医療的なケアを必要とする子供たちへの支援、行動障害の軽減及び調和のとれた発達を図るための支援も行っています。

【障害者支援施設】障害者総合支援法第38条に基づき設置された施設で、18歳以上の障害者について、夜間における日常生活の支援を行うとともに、日中の介護、健康管理、創作活動等の提供などを行っています。また、就労のための支援や、自立し地域に移行するための支援も行っています。

7 東京都七生福祉園

指定管理

設置年：児童部門 昭和27年4月、
成人部門 昭和38年4月
所在地：〒191-0042
東京都日野市程久保843
連絡先：Tel042-591-0049
事業・定員：
○障害者支援施設
(施設入所支援150人、生活介護144人、就労移行支援14人、自立訓練(生活訓練)6人)
○福祉型障害児入所施設156人
○短期入所事業(成人)5人、
短期入所事業(児童)7人
○特定相談支援事業
「ここななお」
○知的障害者短期入所事業
(公益)1人
○知的障害者就労支援事業・
地域生活支援事業(公益)



8 東京都東村山福祉園

指定管理

設置年：昭和47年4月
所在地：〒189-0012
東京都東村山市萩山町1-35-1
連絡先：Tel042-343-8141
事業・定員：
○福祉型障害児入所施設80人
○短期入所事業(児童)10人
○特定相談支援事業・障害児相談支援事業
「相談支援事業所ふわり」
○日中一時支援事業(公益)5人



9 東京都千葉福祉園

指定管理

設置年：救護部門 昭和18年2月
児童部門 昭和23年2月
成人部門 昭和35年3月
所在地：〒299-0241
千葉県袖ヶ浦市代宿8
連絡先：Tel0438-62-2711
事業・定員：
○障害者支援施設
(施設入所支援320人、
生活介護320人)
○福祉型障害児入所施設48人、
短期入所事業(成人)6人



10 東京都八王子福祉園

指定管理

設置年：昭和47年4月
所在地：〒192-0153
東京都八王子市西寺方町76
連絡先：Tel042-651-4114
事業・定員：
○障害者支援施設
(施設入所支援160人、生活介護180人)
○短期入所事業10人
○一般相談支援事業・特定相談支援事業
「相談支援室ポレポレ」



11 立川療護園 はごろもの音

自主事業

設置年：昭和56年7月
所在地：〒190-0021
東京都立川市羽衣町2-63-3
連絡先：Tel042-512-7401
事業・定員：
○障害者支援施設
(施設入所支援50人、生活介護70人)
○短期入所事業6人
○一般相談支援事業・
特定相談支援事業
「相談支援ステーションほたる」



12 希望の郷 東村山

自主事業

設置年：平成30年4月
所在地：〒189-0012
東京都東村山市萩山町1-35-1
連絡先：Tel042-312-1244
事業・定員：
○障害者支援施設
(施設入所支援80人、生活介護110人)
○短期入所事業10人
○特定相談支援事業
「東京都社会福祉事業団
東村山相談支援事業所」



※指定管理施設で実施している事業には、一部自主事業及び区市町村からの委託事業を含みます。

共同生活援助

(グループホーム)

障害者総合支援法第36条に基づき設置された事業所で、障害者（児）施設を退所した利用者の皆様等が、小集団で家庭的な暮らしをしています。食事の提供、健康管理、対人関係の調整援助、金銭等の管理、その他日常生活において必要な支援を行っており、利用者の皆様は、日中は、それぞれ就労先や通所先へ通います。また、事業団の各障害者施設が、バックアップ施設としてサポートしています。

13 あすか

自主事業

設置年：平成11年11月
所在地：〒191-0041
東京都日野市南平3-10-10
連絡先：Tel042-593-6680
定員：4人



14 のぞみ・のぞみ2

自主事業

設置年：平成16年10月
所在地：〒191-0031
東京都日野市高幡725-2
連絡先：Tel042-594-1611
定員：のぞみ 5人
のぞみ2 2人



15 らいふ

自主事業

設置年：平成17年10月
所在地：〒206-0015
東京都多摩市落川1354-9
連絡先：Tel042-356-2474
定員：4人



16 あおば

自主事業

設置年：平成22年10月
所在地：〒191-0052
東京都日野市豊田3-6-11
連絡先：Tel042-514-9272
定員：5人



17 みらい1・みらい2

自主事業

設置年：平成25年5月
所在地：〒191-0016
東京都日野市神明3-6-19
連絡先：みらい1 Tel042-843-1741
みらい2 Tel042-843-1742
定員：みらい1 5人
みらい2 5人



18 だらやき

自主事業

設置年：平成18年4月
所在地：〒207-0013
東京都東大和市向原1-7-12
連絡先：Tel042-516-8829
定員：7人



19 きらり

自主事業

設置年：きらり 平成24年5月
所在地：〒207-0004
東京都東大和市清水6-1156-6
連絡先：Tel042-848-0469
定員：6人



20 けやき

自主事業

設置年：平成29年4月
所在地：〒207-0004
東京都東村山市恩田町1-5-69
連絡先：Tel042-313-0765
定員：7人



21 ウィズ

自主事業

設置年：ウィズ 平成30年4月
所在地：〒207-0013
東京都東大和市向原1-7-12
連絡先：Tel042-843-5987
定員：7人



22 かえで

自主事業

設置年：平成31年4月
所在地：〒207-0004
東京都東村山市恩田町1-5-69
連絡先：Tel042-313-0765
定員：7人



沿革

平成10年	6月 1日	東京都社会福祉事業団設立、法人本部事務局を新宿区河田町に設置
	7月 1日	東京都町田福祉園を運営受託
平成11年	4月 1日	法人本部事務局を現在地に移転 東京都障害者(児)施設12か所を追加運営受託 ・東京都七生福祉園 ・東京都東村山福祉園 ・日野療護園 ・東京都用賀技能開発学院 ・東京都大谷田就労支援ホーム ・東京都大泉就労支援ホーム ・東京都八王子福祉園 ・東京都小平福祉園 ・東京都日の出福祉園
	11月 1日	共同生活援助・共同生活介護事業「あすか」開始
平成12年	4月 1日	東京都児童養護施設10か所を新たに運営受託 ・東京都中井児童学園 ・東京都品川景德学園 ・東京都小山児童学園 ・東京都むさしが丘学園 ・東京都船形学園 ・東京都八街学園 ・東京都勝山学園 ・東京都片瀬学園 ・東京都伊豆長岡学園
平成13年	3月31日	東京都大谷田就労支援ホームの受託終了(廃止)
	4月 1日	東京都社会福祉総合学院を設置運営
平成14年	4月 1日	東京都社会福祉総合学院の運営の一部を学校法人に委託
平成15年	3月31日	東京都用賀技能開発学院の受託終了(廃止)
平成16年	10月 1日	共同生活援助・共同生活介護事業「のぞみ」開始
平成17年	4月 1日	共同生活援助・共同生活介護事業「つばさ」開始
	10月 1日	共同生活援助・共同生活介護事業「らいふ」開始
平成18年	3月31日	東京都中井児童学園及び東京都町田福祉園の受託終了(民間移譲) 東京都大泉就労支援ホームの受託終了(指定管理者に交代)
	4月 1日	東京都児童養護施設9か所及び東京都障害者(児)施設9か所を指定管理者として運営開始 共同生活援助・共同生活介護事業「どらやき」開始
平成19年	3月31日	東京都伊豆長岡学園及び東京都日の出福祉園の指定管理終了(民間移譲) 東京都社会福祉総合学院事業終了(廃止)
	6月 1日	共同生活援助・共同生活介護事業「第二つばさ」開始
平成21年	2月 1日	共同生活援助・共同生活介護事業「のぞみ2」開始
	3月31日	東京都小平福祉園の指定管理終了(民間移譲)
	4月 1日	東京都児童養護施設8か所及び東京都障害者(児)施設7か所の第二期指定管理期間開始
平成22年	3月31日	東京都品川景德学園及び東京都むさしが丘学園の指定管理終了(民間移譲)
	4月 1日	障害者施設4か所について障害者自立支援法に基づく新体系に移行
	10月 1日	共同生活介護事業「あおば」開始
平成24年	4月 1日	東京都児童養護施設6か所、東京都福祉型障害児入所施設3か所 及び東京都障害者支援施設4か所の第三期指定管理期間開始
	5月 1日	共同生活介護事業「きらり」開始
平成25年	5月 1日	共同生活介護事業「みらい1・みらい2」開始

平成26年	4月	1日	一般相談支援事業（相談支援ステーション ほたる）及び特定相談支援事業（ここななお、東京都社会福祉事業団東村山相談支援事業所、相談支援室ポレポレ、相談支援ステーションほたる）開始
平成27年	4月	1日	東京都児童養護施設6か所、東京都福祉型障害児入所施設3か所及び東京都障害者支援施設3か所の第四期指定管理期間開始 障害者支援施設「日野療護園」の自主運営開始
平成29年	4月	1日	共同生活援助事業「グループホーム けやき」開始
平成30年	3月31日		共同生活援助事業「つばさ」「第二つばさ」廃止
	4月	1日	東京都児童養護施設4か所、東京都福祉型障害児入所施設3か所及び東京都障害者支援施設3か所の第五期指定管理期間開始 障害者支援施設「希望の郷 東村山」の自主運営開始 特定相談支援事業及び障害児相談支援事業（相談支援事業所 ふわり）開始 共同生活援助事業ユニット「ウイズ」開始
	8月	1日	一般相談支援事業（相談支援室ポレポレ）開始
平成31年	4月	1日	共同生活援助事業ユニット「グループホーム かえて」開始
令和2年	4月	1日	東京都児童養護施設2か所の指定管理期間開始
令和3年	4月	1日	東京都児童養護施設4か所、東京都福祉型障害児入所施設2か所及び東京都障害者支援施設3か所の第六期指定管理期間開始
令和5年	4月	1日	東京都福祉型障害児入所施設1か所の第六期指定管理期間開始
令和5年	5月24日		障害者支援施設「日野療護園」の移転、「立川療護園 はごろもの音」として運用開始

交通アクセス



本部事務局

〒169-0072 東京都新宿区大久保3-10-1-201

TEL : 03-5291-3600 FAX : 03-5291-3616

URL : <http://www.jigyodan.org/>

