

千葉福祉園だより

第74号



園長就任のご挨拶

園長 新田 裕人



本年4月1日付の人事異動で、千葉福祉園長に着任いたしました新田と申します。これまで、福祉保健局、環境局、財務局など東京都の様々な職場を経験してきており、本年3月までは産業労働局所管の地方独立行政法人で勤務していました。平成18年度から2年間ほど児童養護施設に勤務した経験がありますが、福祉施設での勤務はそれ以来となります。

約10万坪の広大な敷地に300人を超える利用者の方々が生かし、約270人の職員が働く大規模な施設での勤務経験はこれまでなく、園長としての責任の重さを日々感じております。

現在、園では利用者の方々の高齢化・障害の重度化の進行が進んでいますが、利用者本位のサービスの徹底を第一と考えて、皆様のご理解とご協力をいただきながら、日々の支援の内容の充実に努めていきます。また、質の高いサービスの提供に向けて職員の人材育成等もあわせて進めていきますので、どうぞよろしくお願いたします。

副園長からのご挨拶

副園長(支援第一部門) 吉満 貴史

4月1日付の人事異動で、副園長(支援第一部門)に着任いたしました吉満と申します。

着任早々、お花見会に参加し、当園が、保護者・後見人の皆様を始めとして、地元の学校や関係機関、地域の皆様の多大なご協力のもとに成り立っている施設であることを肌で感じました。日頃からの皆様のご支援に感謝するとともに、施設の一員として身の引き締まる思いです。

障害者支援施設は初めての勤務となりますが、利用者の皆様お一人おひとりが安全・安心に豊かな生活を送ることができるよう、サービスの向上に努めてまいりますので、今後とも変わらぬご支援のほどよろしくお願申し上げます。

副園長(支援第二部門) 安藤 真和

着任2年目となりました。保護者・後見人・地域の皆様には、日頃より当園の活動に多大なるご支援を賜り感謝申し上げます。昨年度は、利用者の高齢化を踏まえ、重度高齢者寮など6寮で入浴機器の新設・更新を行うなど環境整備を行いました。今年度も、利用者の皆様が日々の生活を穏やかに快適に過ごせるよう、職員一丸となってサービス向上に取り組んでいく所存です。引き続きご協力をよろしくお願いたします。

歯磨きの新常識



健康管理室医長 石山 直欣

最近世界標準の高濃度フッ素配合の歯磨き剤が日本でようやく認可され発売されています。虫歯予防の効果を最大限発揮させるためフッ素を長く口の中に留めることが大切です。

「すすぎはしない又は少ない水で1回のみ」
「寝る前に必ず」が大切です。

であい、ふれあい、和気あいあい
お花見会



4月7日、満開の桜と気候に恵まれた中、「であい、ふれあい、和気あいあい」というテーマでお花見会が開催されました。

出店では、たこ焼きやラーメン、パンなど様々な美味しい食べ物、そして手作りの品や野菜、生花など数々の魅力的な品が販売されました。

ステージでは、袖ヶ浦高校ブラスバンド部の皆様の斬新で見ごたえのある演奏や、市原天翔太鼓の皆様の大迫力で力強い演奏、木更津総合高校チアリーディング部の皆様の可愛らしく華やかな演技が行われ、最後にベイスタイル・フラの皆様がゆったりとした癒しの時間を提供してくださいました。

今年度のお花見会も、多くの皆様のご協力のもと、無事に終了できましたことを心より感謝申し上げます。本当にありがとうございました。



「集合的プログラム」
 今年度の第10回は、四月十九日に開催しました。「レインボーファクトリー」様に
 ご協力いただき、歌や手遊びなどを行い、大盛況のうちに終えることが出来ました。

集合的プログラム



わーくJOY

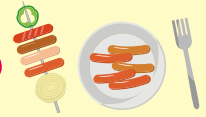
今年度から開始される
 センタープログラムの1つ
 「わーくJOY」の様子です。
 園芸活動でお花を植えました!



平成最後の

バーベキュー

令和最初の



けやき寮・のぞみ寮

4月29日にけやき寮とのぞみ寮の2寮合同でバーベキューを行いました。バーベキューの準備を始めると、多くの方が近くまで見に来て、嬉しそうしていました。焼きそば、焼うどん、お肉にホタテにウインナーなど様々な料理を楽しみました。また、コーラやカルピスも飲んで、大満足の一日でした。最後は、「またやろうね。」と笑顔で終えることが出来ました。



つくし寮

つくし寮では、子供たちの旺盛な食欲を満たし、かつ親睦を深めるために、折に触れバーベキューを楽しんでいます。今回はGW初の10連休ということで、中日の5月2日に実施しました。自分達で焼き、外で食べるバーベキューは格別で、普段は野菜嫌いな子供も焼き野菜をたっぷり食べ、心もお腹も満たされた充実した1日となりました。



新規採用・転入職員のご紹介



平成31年4月1日より新規採用となりました、谷合空(たにあいそら)と申します。縁もちなして東京都千葉福祉園に来られたことを大変嬉しく思っています。配属となつてからの歴史や、取り組んで来たさまざまな課題と実績についてお伺いしました。私も千葉福祉園の一員として、常に利用者本位のサービスを徹底し、より良い支援に取り組んで参ります。また、支援員としての技術の向上に励みます。御厄介がちな若造でございますが、よろしくお頼み申します。

のぞみ寮 谷合空

支援第一部門



【後列左から】
鈴木幸裕(あおい)・家田真江(明星)・池田恵美(あおい)・塚田咲子(ひまわり)・永野美悠(なのはな)
【前列左から】
山崎愛結美(あざみ)・山形瑞希(ひまわり)・角野倫穂(あやめ)・高橋英里(あざみ)

支援第二部門



【後列左から】
稲田駿介(みずき)・久保田誠(まつば)・谷合空(のぞみ)
【前列左から】
大塚彰宏(もくせい)・下田和伸(あさひ)・山谷勇介(ふじみ)・橋本航(涼山)

支援第一部門



小島一明 (生活支援第二 GL)

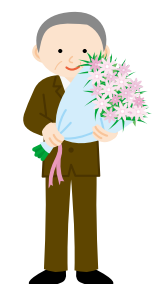
管理部門・健康管理室



【左から】
八木澤さおり(管理)・谷口智(事業推進GL)・吉満真史(副園長(支援第一部門))・米倉由美子(健康管理室)・志賀育江(事業推進)

退職者からのご挨拶

定年退職を迎え



半世紀以上も利用者を見守ってきた桜並木をくぐり千葉福祉園に入職し、このたび退職命令の日も満開の桜の下で迎えられました。私は看護の道に39年間携わり、初めて重症病棟で看取りを体験し、次に療育と出合い、その後精神科医療で鍛え上げられ、今は健康管理室で利用者の手を握ってもらい安らぎを頂いています。

傍らで診療を終えた午後、繰り返す診察で厚みをもったカルテや看護師が磨く診察台・器具と狭隘した診察室では、残存する利用者の声共鳴し各々に刻んだ軌跡を回顧し万感の思いとなります。歴史深い千葉福祉園で勤めあげられたことに、感謝の気持ちで一杯であります。本当にありがとうございました。

今年度、新規採用・転入職員らの力も加わって経験が積み重なり、精鋭なる職員によって利用者の僅かな変化に気づき、早期治療につなげ、健康の保持が続けられますことを心より願っております。

健康管理室看護長 工藤 正

今までありがとうございました!



【後列左から】
工藤正(健康管理室)・野村光枝(あじさい)・山崎智子(のぞみ)・飯田恵美(あおい)・中村たまみ(まつば)・小宮美奈子(ふじみ)
【前列左から】
佐藤みよ子(わかしお)・松原光枝(みずき)・橋本和恵(活動支援)・風見淳子(あやめ)

喫茶室「ゆうゆう」の店長を募集しています。

園内で保護者会が運営している喫茶室「ゆうゆう」では、店長として働いて頂ける方を募集しています。ご興味がある方は、当園自立支援担当(電話0438-62-5119)まで、ご連絡ください。