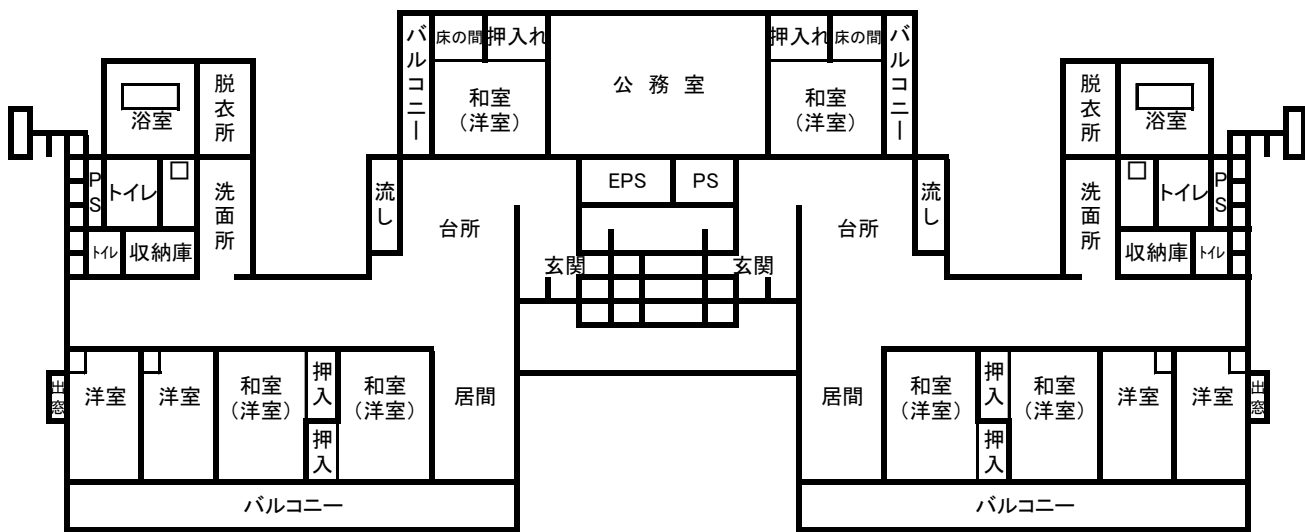


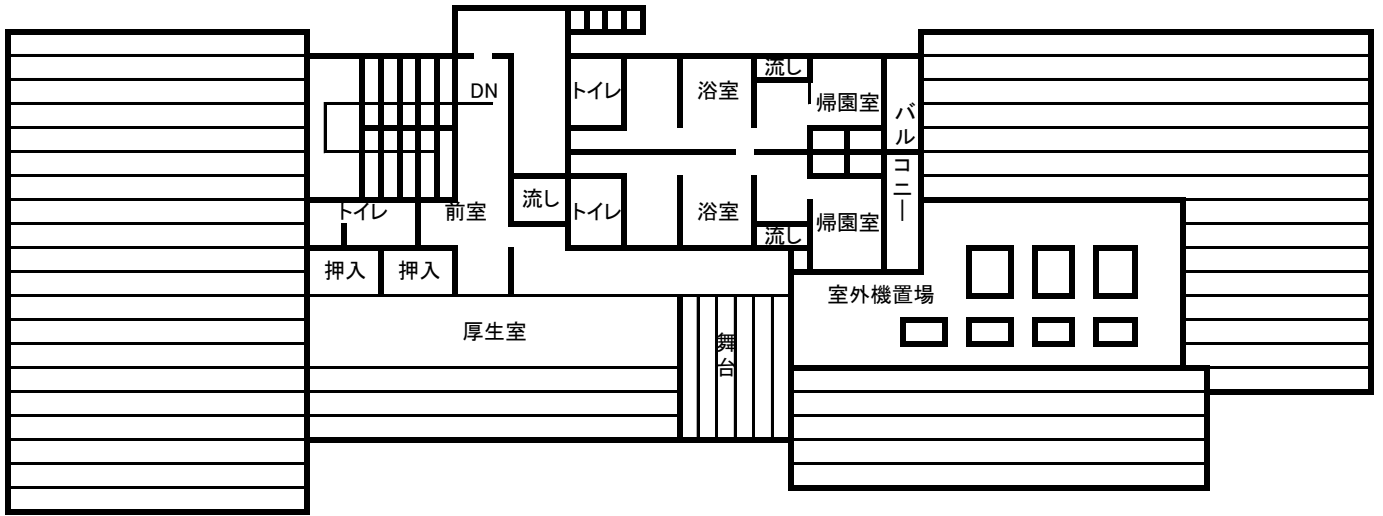
## 児童棟平面図（間取り1・2階共通）



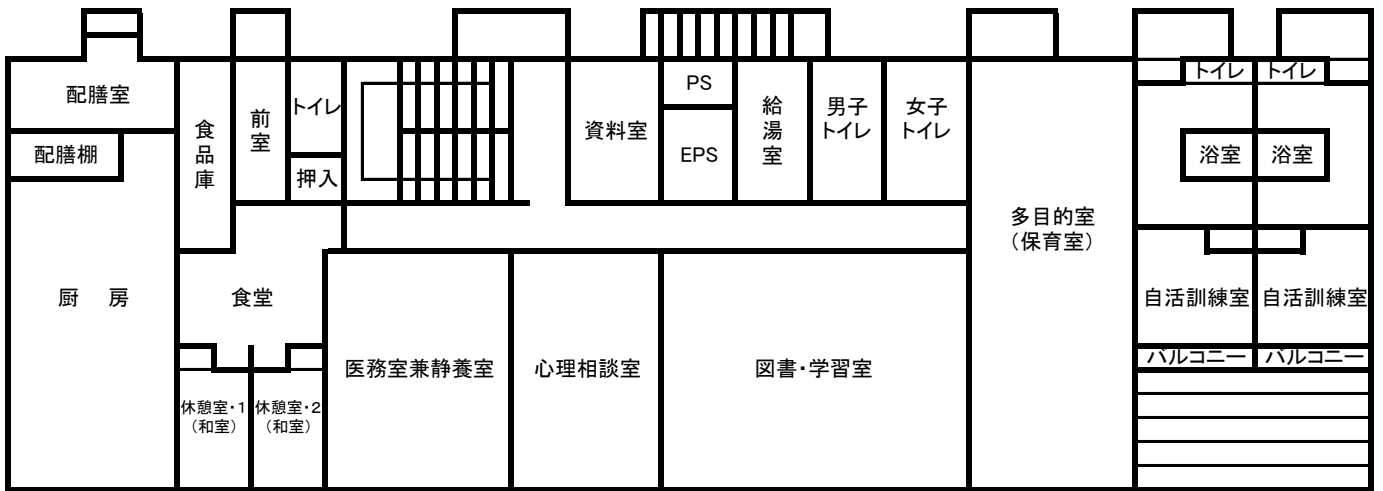
## 児童棟面積一覧（1寮当たり）

室名	面積	主な改善点等
居室	109.60㎡	① 12.3㎡×4室(和室) 旧児童棟 73.22㎡    ① 14.60㎡×2室(和室) ② 13.0㎡×2室(和室)                                    ② 11.21㎡×2室(和室) ③ 8.60㎡×4室(洋室)                                    ③ 10.80㎡×2室(和室) ※ 旧児童棟 6畳間に3人同居 ※ 高学齢児用に個室を2室設け、プライバシーの尊重と自立を図る。
居間	25.00㎡	※ 食堂・リビングをワンルームとし、児童と職員とのコミュニケーションを図り、家庭的雰囲気のもとで生活できるようにする。
台所兼食堂	48.20㎡	
職員公務室	19.40㎡	1寮に1室設置
トイレ	13.20㎡	
浴室・脱衣所	15.20㎡	旧施設 共同浴室 ※ 児童棟は最小単位として、一般家庭と同様に浴室・台所を設置する。
洗面所	13.20㎡	
玄関・ホール等	35.83㎡	玄関・ホール・廊下・その他
計	279.83㎡	全体 279.83㎡×4寮=1,119㎡      旧児童棟（1寮） 170.66㎡
児童定員	改築前：児童定員 128名 2棟（8寮） 改築後：児童定員 64名 2棟（4寮）	
児童1人当り面積	改築前：170.66㎡/16人=10.67㎡ 改築後：279.83㎡/16人=17.49㎡	

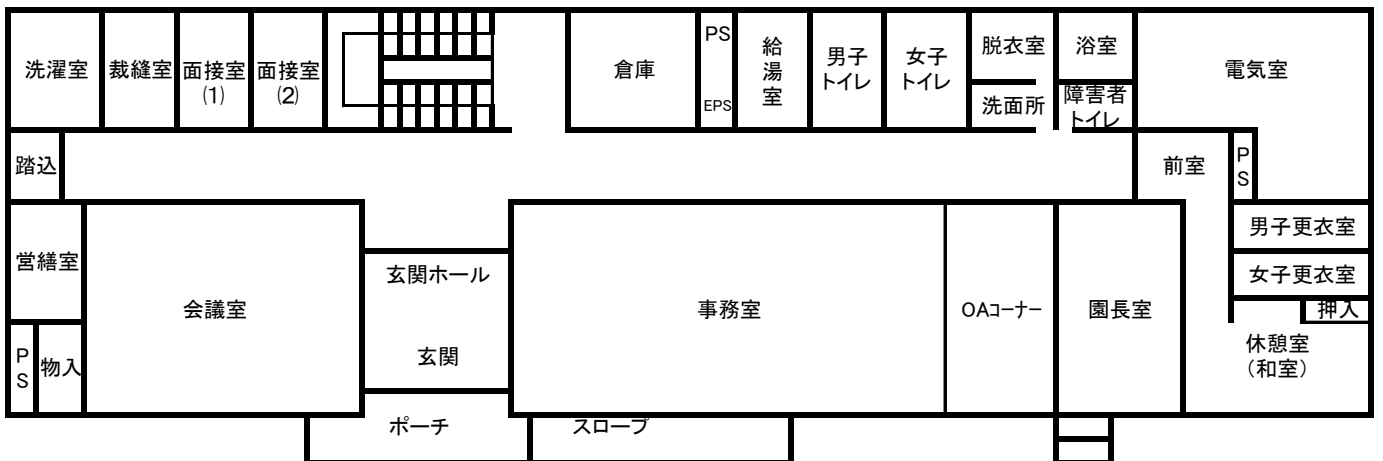
### 管理・サービス棟 3階平面図



### 管理・サービス棟 2階平面図



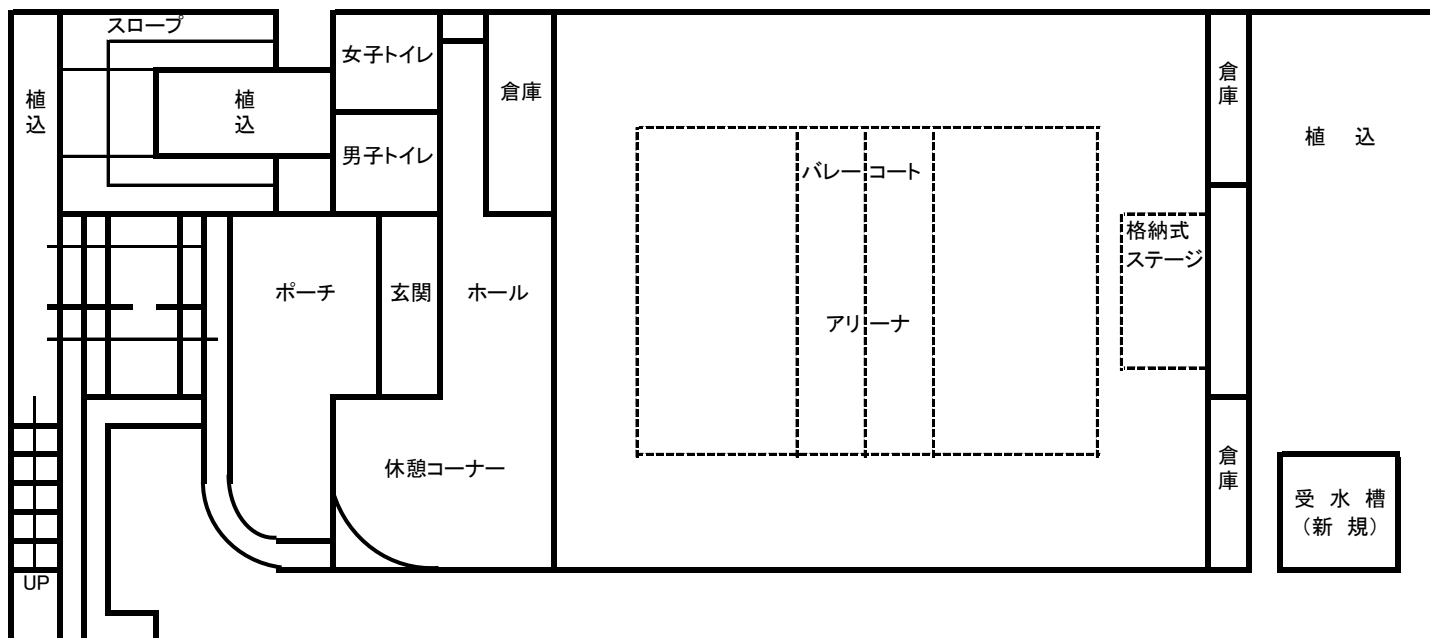
### 管理・サービス棟 1階平面図



### 管理・サービス棟面積一覧

階	室名	面積	備考	階	室名	面積	備考	
1階	職員事務所	112.00㎡		2階	医務室兼静養室	36.60㎡		
	園長室	24.10㎡			厨房	95.60㎡		
	会議室	78.60㎡			食堂	23.30㎡		
	面接室	23.10㎡			休憩室(調理)	23.00㎡		
	玄関ホール	18.00㎡			給湯室	8.00㎡		
	倉庫	15.60㎡			トイレ	23.80㎡		
	更衣室	9.60㎡			図書室・学習室	57.40㎡		
	営繕室	10.00㎡			心理相談室	37.80㎡		
	裁縫室	22.60㎡			資料室	15.80㎡		
	洗濯室	13.60㎡			多目的室	80.00㎡		
	休憩室	18.00㎡			自活訓練室	54.00㎡		
	給湯室	8.00㎡			その他	55.40㎡		
	トイレ	26.40㎡			小計	510.07㎡		
	浴室・洗面所	12.70㎡			3階	帰園・実習室	52.40㎡	
	その他	134.72㎡				厚生室	67.20㎡	
小計	527.32㎡		調理コーナー	4.00㎡				
			トイレ	6.40㎡				
			その他	39.50㎡				
			小計	169.50㎡				
			合計	1,207.52㎡				

### 遊戯ホール棟平面図



### 遊戯ホール棟面積一覧

室名	面積	備考	室名	面積	備考
アリーナ	365.00㎡		玄関ホール	24.10㎡	
倉庫	20.10㎡		その他	6.32㎡	更衣室他
トイレ	15.00㎡	男・女各7.5㎡	ピロティー	223.73㎡	
休憩コーナー	27.90㎡		合計	682.15㎡	