

2021 絵画の紹介



東京都社会福祉事業団

東京都七生福祉園 東京都八王子福祉園

東京都千葉福祉園 希望の郷 東村山



Creating
an Inclusive
Society

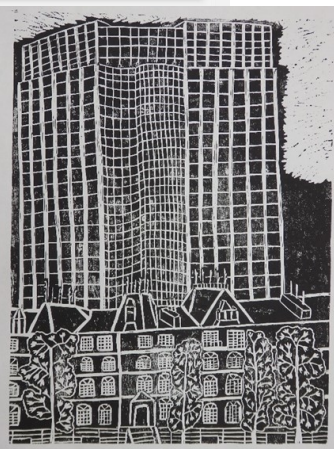
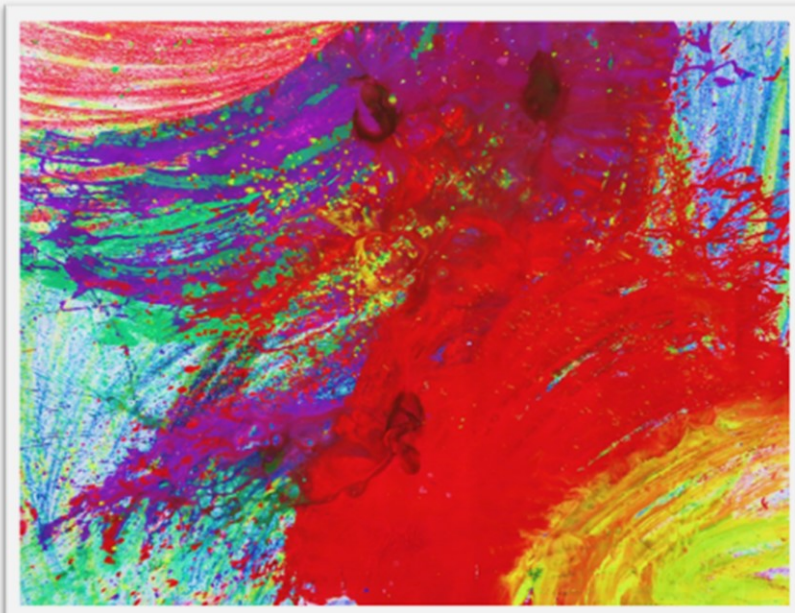
Social Art

It is drawn at

こちらに展示されている作品は、東京都社会福祉事業団が運営する障害者支援施設を利用されている方々が絵画活動の時間に描かれた作品です。このたび東京交通会館様のご協力をいただき、展示の場を得ることができました。自由で豊かな心から表出した個性的な表現をお楽しみください。

社会福祉法人 東京都社会福祉事業団

東京都社会福祉事業団は、平成10年に東京都により設立された社会福祉法人です。都立施設として培った支援技術やノウハウ、またそれぞれの施設の長い歴史と伝統を大切に利用者1人ひとりに寄り添った支援を行っています。



作品展示のご案内

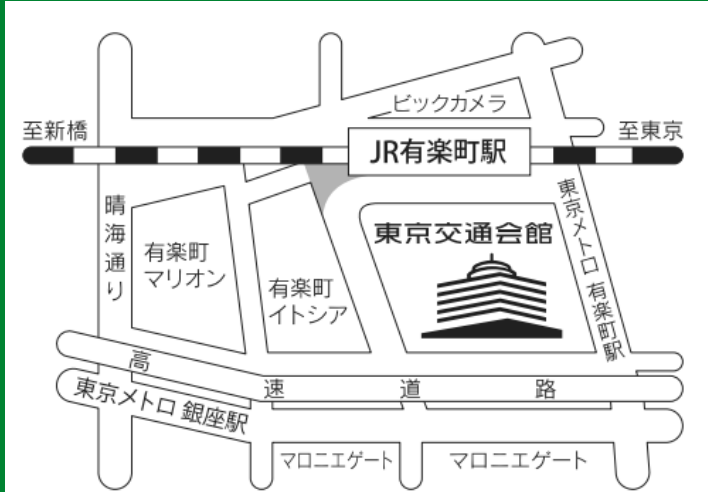
【展示場所】
東京交通会館 地下1階
ゴールドルーム および シルバーサロンB

【展示期間】
2021年8月15日(日) ~ 1週間程度

【展示時間】
交通会館の開館時間に準じます。
※最終日のみ17:30までの展示となります。

【休館日】
元旦のみ

【電車でのアクセス】
JR線 JR山手線・京浜東北線:有楽町駅
(京橋口・中央口(銀座側)) 徒歩1分
地下鉄 有楽町線:有楽町駅[D8] 徒歩1分
有楽町線:銀座一丁目駅[2] 徒歩1分

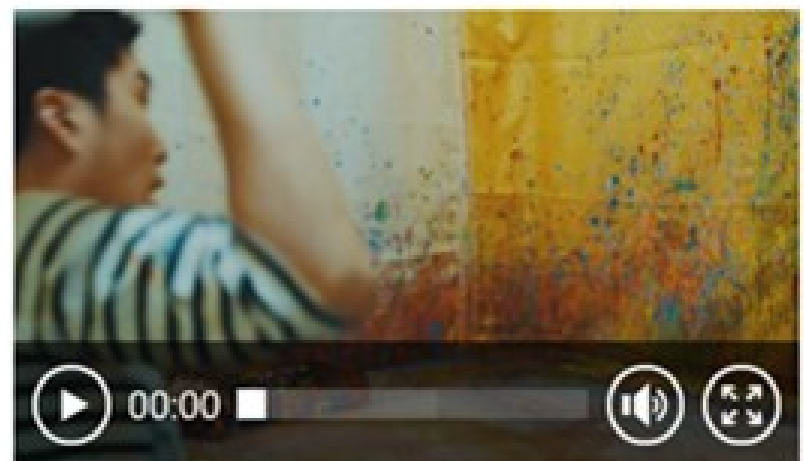


第2弾(8/15~)は、東京都千葉福祉園と東京都八王子福祉園の作品展示期間です。

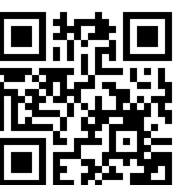
第3弾以降の展示は詳細決まり次第、事業団ホームページ上にて随時お知らせします。

How to create

希望の郷東村山を利用されている方々の絵画活動の様子を紹介映像です。毎年、絵画作品展覧会「からんどりえ展」を開催しています。



QRコードを
読取り、
動画をご覧
ください。



東京交通会館

東京交通会館は、障害児・者施設の活動を応援しています。
〒100-0006, 東京都千代田区有楽町二丁目10番1号